

**Renouvellement urbain de la place du marché**  
**Etude d'urbanisme et d'aménagement**

**Saint-Dié-des-Vosges 88 100**  
 2019 -2020

**Programme :**

- Place comprenant un square de quartier
- Emplacement pour du stationnement
- Terrasses et seuils aux commerces
- Aménagements pour marché forain

**Surface :** 0,8 ha

**Montant prévisionnel travaux aménagement :**  
 1 309 000 € HT (compris place du Modular)

Au quotidien, la place du Marché peut avoir des fonctionnements divers : place urbaine, place du marché, place de quartier ou place événementielle. L'objectif est faire coexister ces différentes dimensions et d'améliorer l'attractivité et la lisibilité des lieux. Le projet propose :

- La création d'un espace vert en pleine terre,
- Une rue Joseph Mengin en voie principale apaisée, essentiellement piétonne et support de flux exceptionnel, livraisons et accès aux rares stationnements privés,
- La rue concorde comme rue domestique de quartier permettant un contournement circulé.



La place au sein de l'espace public



Plan masse avec implantation du marché

Plan cadre des aménagements

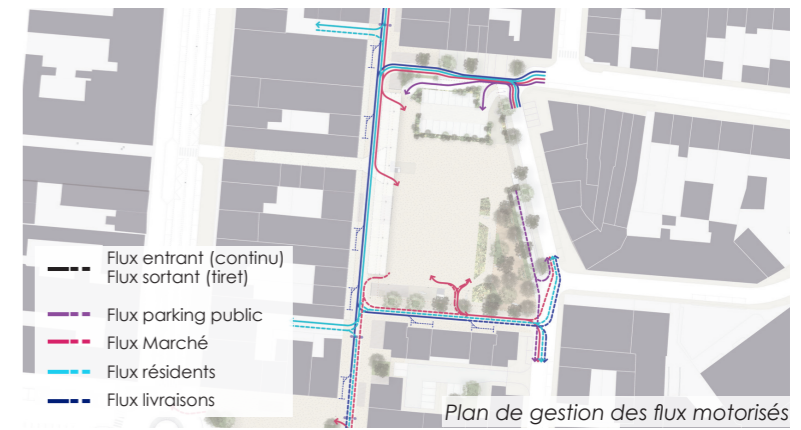


Le dessin de la place participe d'un maillage piéton liant les axes principaux de la ville à la place, l'avenue Thiers et la rue Dauphine. L'accroche sud, avec une place d'entrée de ville, place du Modular, en lien aux quais, est renforcée.

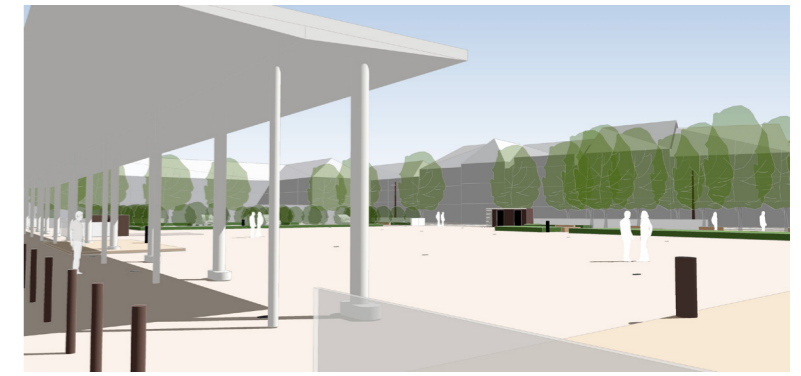
Le square de quartier à l'angle sud-est de la place renforce la dimension de place de quartier, de proximité en lien aux résidents, dans une temporalité complémentaire à celle des événements ponctuels, du marché notamment.

Le square prend la forme d'un mail planté qui s'étend par des plates-bandes hors sol, renforçant l'impact du caractère de square, et proposant un véritable lieu de rencontre à l'ombre d'arbres, proches des terrasses et commerces. Son dessin, qui reprend la ligne forte composée de l'auvent de la rue Joseph Mengin cadre la place.

Le marquage des entrées piétonnes du parking par un béton de sol participe à la mise en valeur des usages divers de la place, en accentuant les éléments présents.



Plan de gestion des flux motorisés



Vue depuis l'angle des rues Mengin et Pastourelle



Coupe nord-sud sur une voie piétonne (détail)

Vue aérienne sur la place depuis son angle nord-ouest

