

Programme :

- 9 logements (4 T3 et 5 T2)
- RdC actifs : 2 commerces
- Passage public traversant

Surface : 1 107 m²

Montant prévisionnel travaux :

1 186 101 € HT



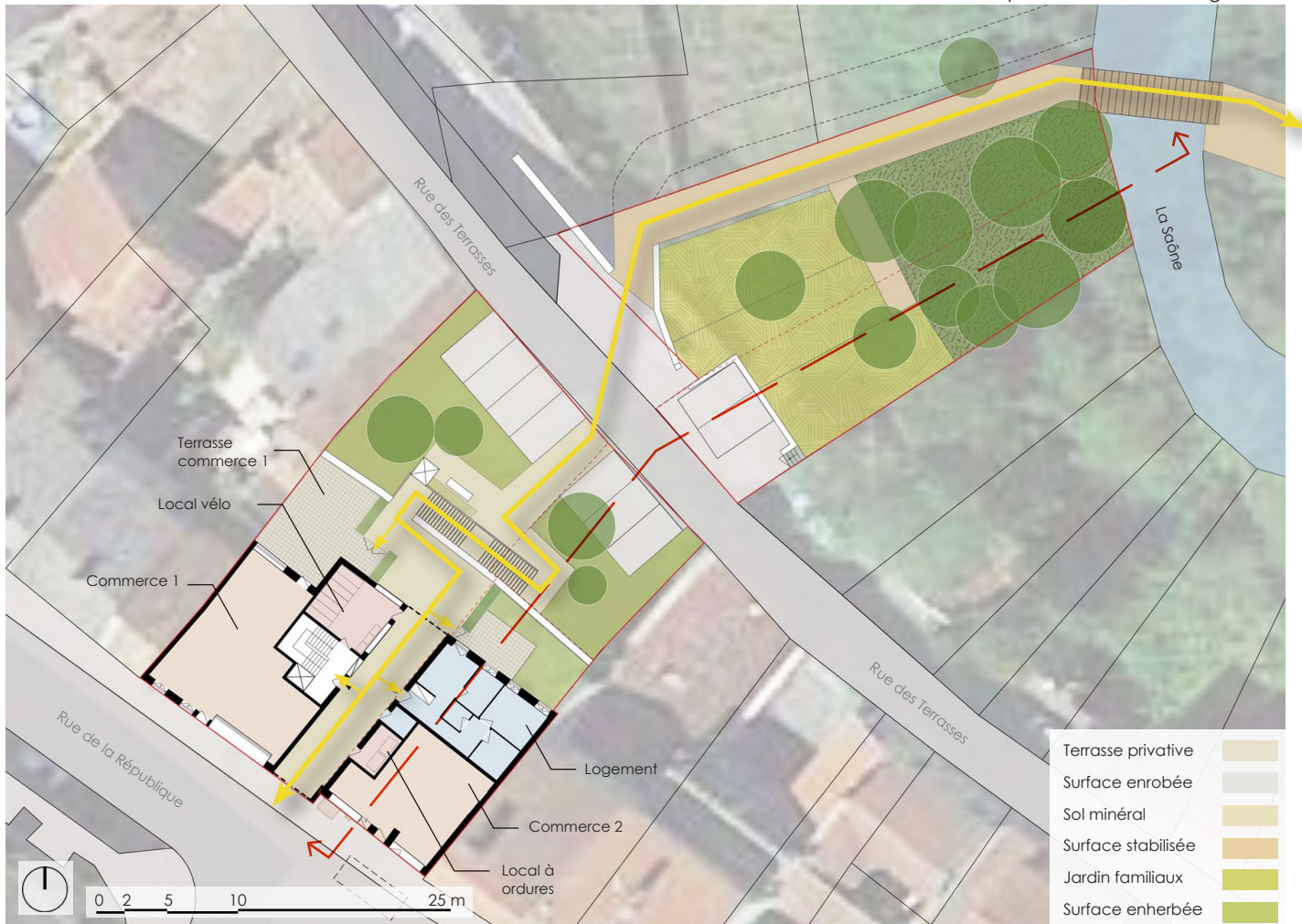
Vue du site depuis la rue de la République

Suite à une étude de revitalisation bourg -centre en 2021, le site est identifié comme prioritaire suite à sa position centrale dans Darney. Il se compose de deux bâtiments vacants comportant chacun une cellule commerciale et des logements à l'étage ainsi que des terrains en contre-bas arrière, rejoignant la Saône.



Un site en coeur de bourg et en contact de la Saône

RdC plan cadre d'aménagement



Le projet consiste en la réhabilitation des logements et des commerces en RdC. L'accès à l'atelier de vélo est transformé en passage public pour accéder à la terrasse commerçante et rejoindre le parking, les jardins familiaux puis les rives de la Saône depuis la rue de la République.

Le principe de réhabilitation envisage la remise à niveau des planchers des deux bâtiments afin d'optimiser l'accessibilité des logements. La reconstruction de la façade prévoit des ouvrants reprenant l'aspect des existants suite à ce rehaussement. Des balcons sont ajoutés uniquement en façade arrières afin de préserver l'aspect historique de la façade avant.

Les logements sont tous accessibles PMR, avec cellier sur palier et un espace dédié au rangement cuisine.

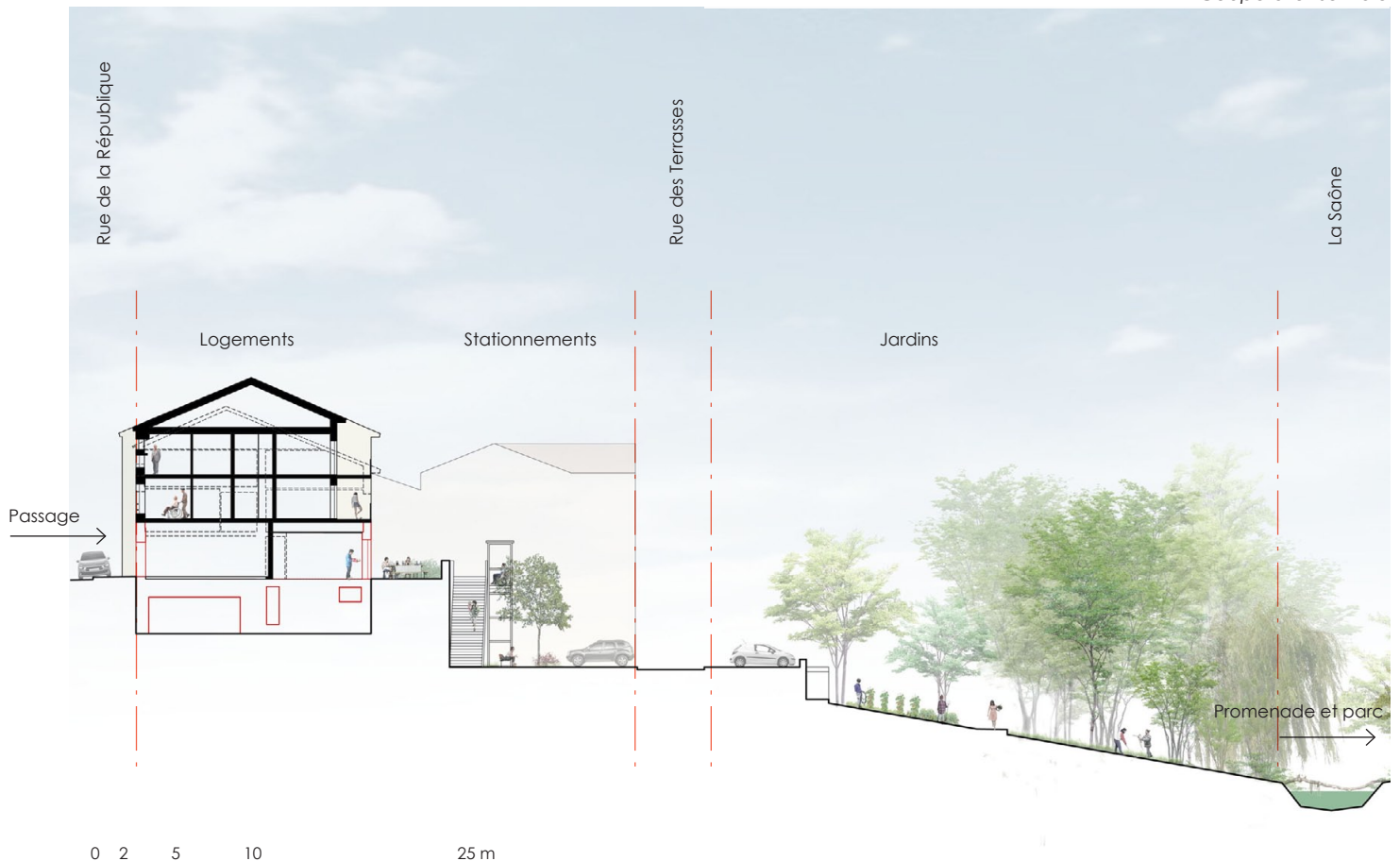


Des façades en partie conservées et rehaussées

Les étages des deux bâtiments remis à niveau



Coupe d'ensemble



0 2 5 10 25 m