

Devenir de l'immeuble Rochotte à Rambervillers
Etude de faisabilité architecturale et urbaine

Rambervillers 57 800
2020 - 21

Programme :

Centre d'interprétation,
 Salle d'exposition, office de tourisme
 intercommunal - OTI, salle polyvalente,
 commerce, 3 logements

Surface : ~1600 m² SU

**Montant prévisionnel
 travaux :**
 2 056 600 € HT

La restructuration de l'immeuble Rochotte s'inscrit dans un projet d'ensemble : l'espace 'Pulsation' comprenant cinéma et restaurant avec de généreux espaces publics à dominante piétonne.

Le projet comprend OTI, salle d'exposition, commerce et logements autour d'un Centre d'Interprétation (musée 'actif').



Le projet dans son contexte

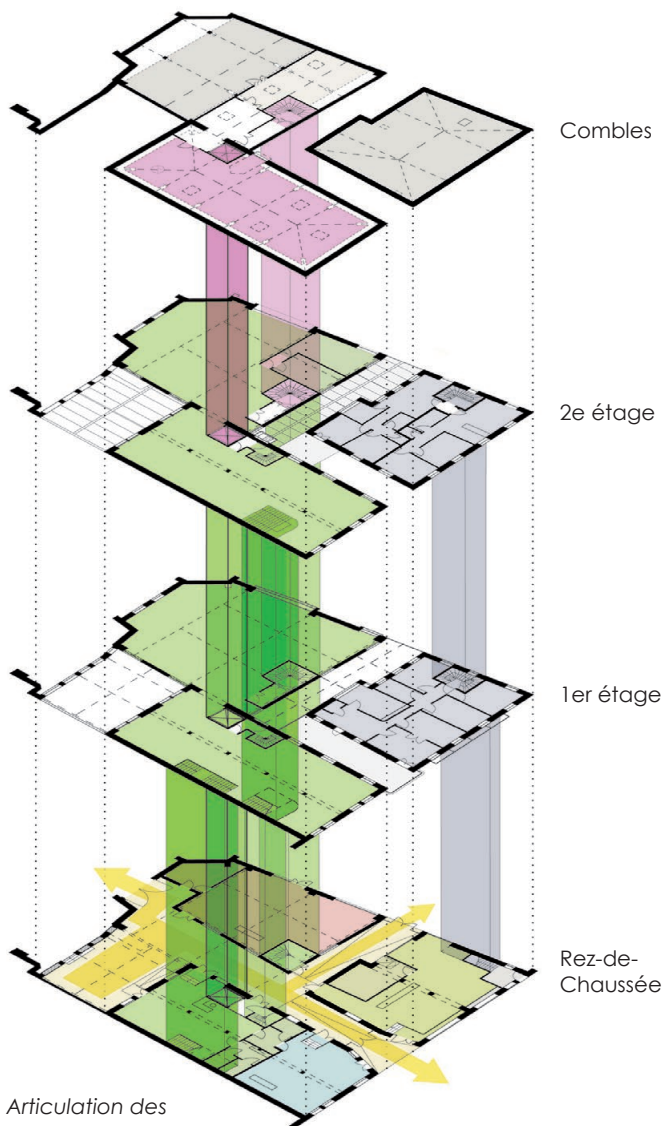


Programme

- Centre d'interprétation
- Salle d'exposition / Magasin éphémère
- Accueil centre et Office du Tourisme
- Commerce
- Logements
- Desserte générale

Espace de Service

- Centre d'interprétation
- Salle d'exposition / Magasin éphémère
- Commerce



Articulation des espaces

Les différents programmes du bâtiment s'organisent autour de passages couverts en continuité des espaces publics alentours. L'organisation des lieux est tant intérieure, en lien aux passages et à la cour couverte, qu'ouverte sur l'extérieur.



Coupe sur la rue intérieure couverte

Situé pour une partie sous la côte de plus hautes eaux du PPRI, le niveau du rez-de-chaussée doit être surélevé d'un cinquantaine de centimètres.

Le centre d'Interprétation situé au cœur du bâtiment et fortement visible en étage depuis les extérieurs et en fond de perspective des 3 accès intérieurs. Il occupe l'essentiel des volumes en étage.

La circulation verticale regroupée au centre de l'ensemble architectural, libère les plateaux en desservant efficacement les différents espaces.

Les ouvertures sur le passage piéton créent une nouvelle façade. Elles sont différenciées selon les programmes abrités :

- Vocabulaire domestique en lien aux logements,
- Reprise du vocabulaire de la rue Clemenceau pour les commerces,
- Des ouvertures faisant une 'façade épaisse' pour le Centre d'Interprétation.

L'ensemble est composé d'ERP de 4e et 5e catégorie.

Nouvelle façade Est (ancien mur mitoyen)

